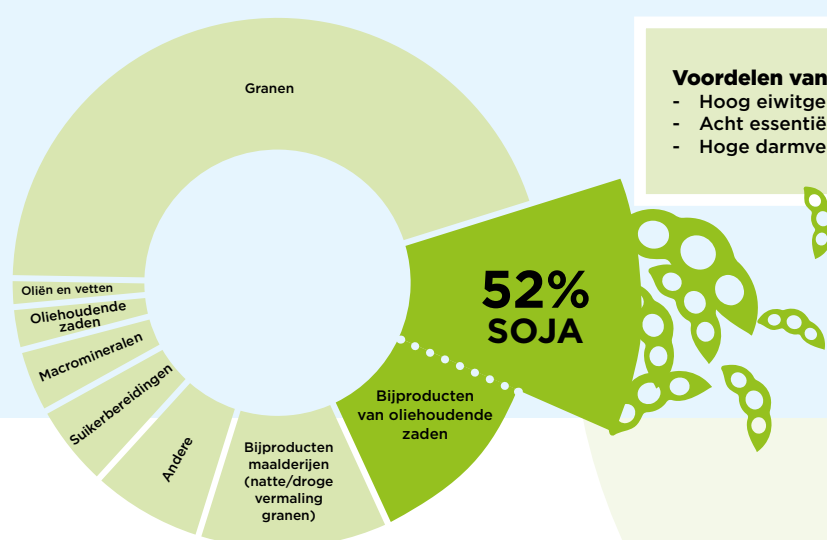


## BFA draagt bij aan duurzame sojateelt

De mengvoedersector tracht kwalitatief, voedselveilig en duurzaam voeder te produceren. Hiervoor gebruikt de sector hoogwaardige grondstoffen. Soja is voor de diervoedersector een belangrijke, hoogwaardige eiwitbron. BFA ijvert hierbij al jarenlang voor een duurzame sojateelt in origine.



**Voordelen van soja**

- Hoog eiwitgehalte
- Acht essentiële aminozuren
- Hoge darmverteerbaarheid

Soja kan als hele boon worden gebruikt in diervoeder, maar het is gebruikelijk die te crushen.

Bij dit proces wordt de olie van de rest van de boon gescheiden.

**De diervoedersector gebruikt vooral sojaschroot.**

## WIST U DAT?



**20 kg** sojahullen

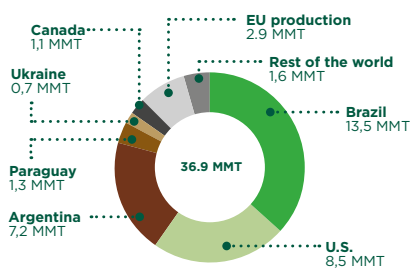
**790 kg** sojaschroot

**1000 kg** sojabonen

**190-200 liter** sojaolie

### EUROPE OVERVIEW

#### Origins of EU+ soy



Imports 34 MMT + EU production 2.9 MMT

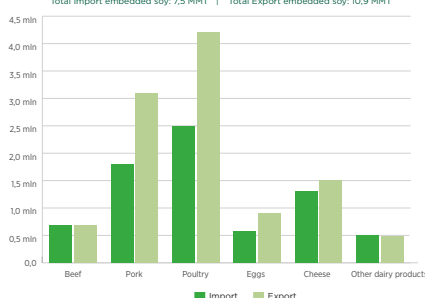
**1.2 MMT** soy export out of Europe

**32.7 MMT** Soybean meal available\*\*

**2.55 MMT** EU+ net export embedded soy

#### Import and export of embedded soy (1000 t) in 13 European countries

Total Import embedded soy: 7.5 MMT | Total Export embedded soy: 10.9 MMT



**30.15 MMT** EU+ soybean meal consumption  
32.7 - 2.55 = 30.15

FEFAC estimated that **78%** of EU soy imports is from **low deforestation risk areas**

### GLOBAL OVERVIEW

**359 MMT** global soy production

**22 MMT** is FEFAC SSG compliant soy

**125 M** hectares total production

(\*) FEFAC SSG: De Europese sectororganisatie FEFAC ontwikkelde, in samenwerking met het International Trade Centre (ITC), een benchmark voor duurzaamheidsstandaarden, nl. de FEFAC Soy Sourcing Guidelines.

(\*\*) MMT = million metric tons

Bron: IDH Soy Monitor

## Duurzaamheid

### Duurzame soja

#### 2006

- BFA ondertekent het Amazonememorandum: geen import meer van soja die geteeld werd op percelen in Brazilië die ontbost werden na 2006
- BFA richt Platform Maatschappelijk Verantwoorde Diervoederstromen (MVDS) op

#### 2012

BFA koopt eerste RTRS certificaten\*

\* RTRS: Round Table Responsible Soy: een civiele organisatie die een verantwoorde productie en verwerking van en handel in soja op mondiaal niveau bevordert

#### 2009

BFA koopt eerste duurzame sojacentificaten volgens criteria BFA standaard Maatschappelijk Verantwoorde Soja (mv-soja). Deze standaard omvat criteria rond milieu, sociale aspecten en economie.

#### 2019

BFA koopt 365.000 duurzame soja certificaten, gediversifieerd over 3 standaarden: CRS, SFAP non conversion en RTRS.

In 2009 werden er voor het eerst door de BFA-leden gezamenlijk mv-soja certificaten aangekocht. De hoeveelheid stond toen garant voor 100.000 ton. Sinds 2012 worden ook RTRS certificaten aangekocht. Op vandaag worden er certificaten aangekocht voor 365.000 ton.

**100%** binnenlandse markt afgedekt

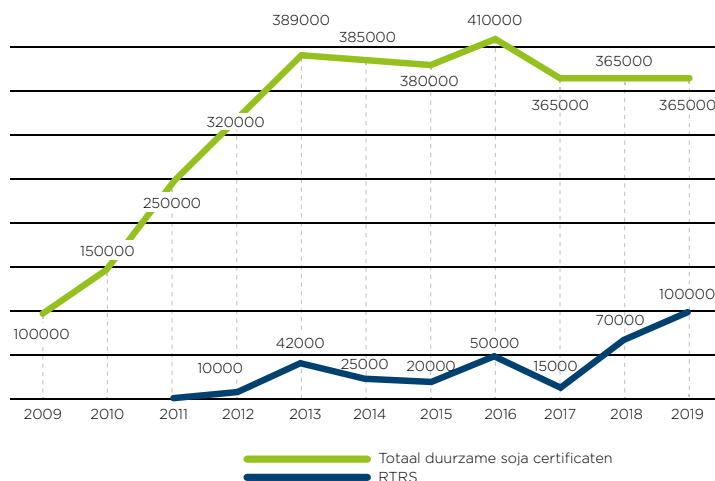
**100%** deforestation-free (\*)

**Collectieve** aankoop

**Deelname verplicht** voor Belgische BFA-leden

**Controle** door onafhankelijke **certificatie-instelling**

(\*) Volgens de studie van de Nederlandse onderzoeksgroep Profundo.



**BFA investeert jaarlijks uitvoerig in duurzame sojacentificering en houdt met behulp van auditrapporten over duurzaam gecertificeerde soja de vinger aan de pols.**

## Vooruitblik

De Belgische diervoederindustrie wil ook de komende jaren sterk blijven inzetten op een verdere verduurzaming van de diervoedersector. Daarom neemt BFA in 2020 de coördinatie waar van het XXIX FEFAC Congress dat volledig in het teken staat van duurzaamheid. De duurzaamheidsstrategie voor de Europese diervoederindustrie voor de volgende 10 jaar (2020-2030) wordt daar vastgelegd.