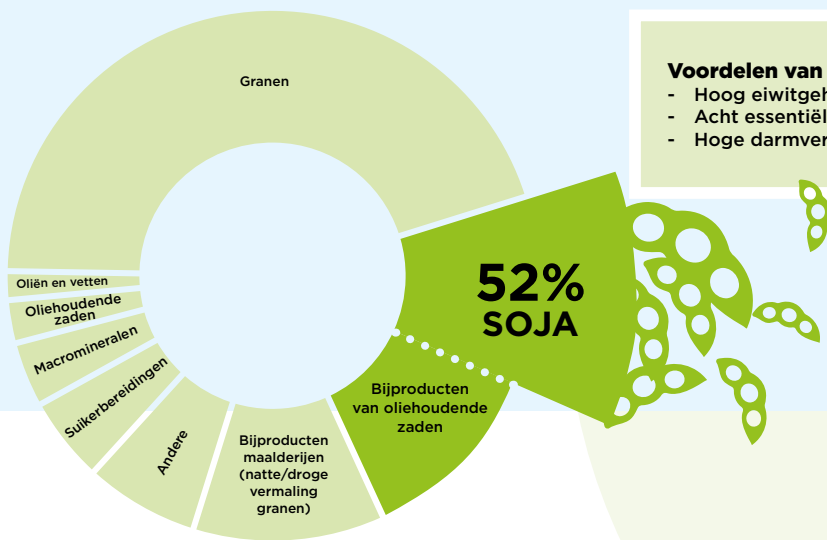


BFA draagt bij aan duurzame sojateelt

De mengvoedersector tracht kwalitatief, voedselveilig en duurzaam voeder te produceren. Hiervoor gebruikt de sector hoogwaardige grondstoffen. Soja is voor de diervoedersector een belangrijke, hoogwaardige eiwitbron. BFA ijvert hierbij al jarenlang voor een duurzame sojateelt in origine.



- Voordelen van soja**
- Hoog eiwitgehalte
 - Acht essentiële aminozuren
 - Hoge darmverteerbaarheid

Soja kan als hele boon worden gebruikt in diervoeder, maar het is gebruikelijk die te crushen.

Bij dit proces wordt de olie van de rest van de boon gescheiden.

De diervoedersector gebruikt vooral sojaschroot.

WIST U DAT?



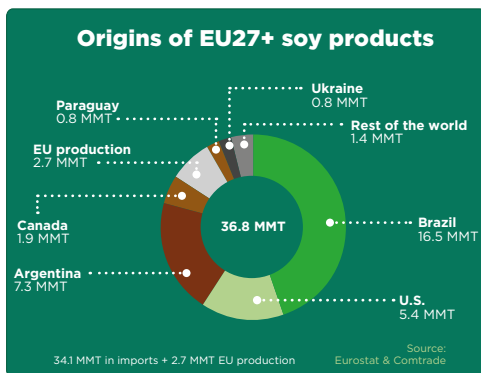
20 kg sojahullen

790 kg sojaschroot

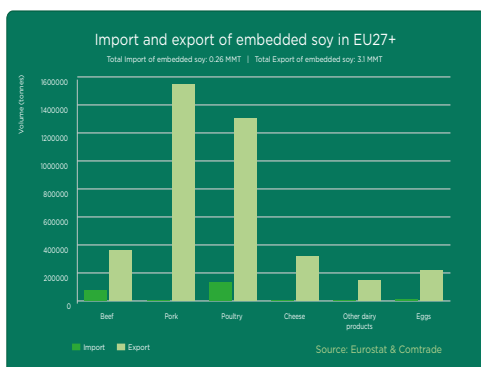
1000 kg sojabonen

190-200 liter sojaolie

EUROPE OVERVIEW



- 1.2 MMT** soy export out of Europe
- 30.9 MMT** Soybean meal available**
- 2.75 MMT** EU+ net export embedded soy



- 28.15 MMT** EU+ soybean meal consumption
- 32,7 - 2,55 = 30,15
- FEFAC estimated that **76%** of EU soy imports is from **low deforestation risk areas**

GLOBAL OVERVIEW

- 354 MMT** global soy production
- 32,5 MMT** is FEFAC SSG compliant soy
- 127 M** hectares total production

(*) FEFAC SSG: De Europese sectororganisatie FEFAC ontwikkelde, in samenwerking met het International Trade Centre (ITC), een benchmark voor duurzaamheidsstandaarden, nl. de FEFAC Soy Sourcing Guidelines.

(**) MMT = million metric tons

Bron: IDH Soy Monitor

Duurzaamheid & Klimaat

Duurzame soja



2006

- BFA onderschrijft het Amazonememorandum: geen import meer van soja die geteeld werd op percelen in Brazilië die ontbost werden na 2006
- BFA richt Platform Maatschappelijk Verantwoorde Diervoederstromen (MVDS) op

2012

BFA koopt eerste RTRS certificaten*

* RTRS: Round Table Responsible Soy: een civiele organisatie die een verantwoorde productie en verwerking van en handel in soja op mondiaal niveau bevordert

2009

BFA koopt eerste duurzame sojacentificaten volgens criteria BFA standaard Maatschappelijk Verantwoorde Soja (mv-soja). Deze standaard omvat criteria rond milieu, sociale aspecten en economie.

2022

BFA koopt 456.000 duurzame soja certificaten, gediversifieerd over 4 standaarden: CRS, SFAP non conversion, ASC en RTRS. 13.500 certificaten werden gefinancierd door Delhaize, de hoeveelheid soja nodig voor de productie van de dierlijke producten in haar rekken.

In 2009 werden er voor het eerst door de BFA-leden gezamenlijk mv-soja certificaten aangekocht. De hoeveelheid stond toen garant voor 100.000 ton. Sinds 2012 worden ook RTRS certificaten aangekocht. In 2020 was BFA de 10de grootste aankoper van RTRS-certificaten.

100% binnenlandse markt afgedekt

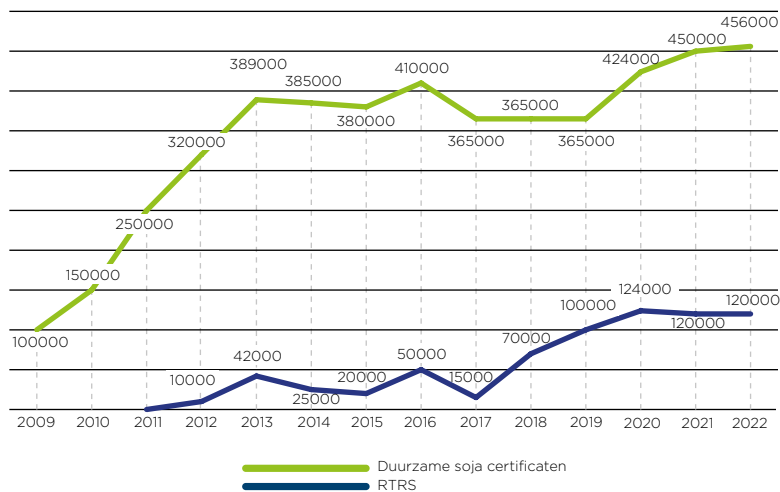
100% deforestation-free (*)

Collectieve aankoop

Deelname verplicht voor Belgische BFA-leden

Controle door onafhankelijke **certificatie-instelling**

(*) Volgens de studie van de Nederlandse onderzoeksgroep Profundo.



BFA investeert jaarlijks uitvoerig in duurzame sojacentificering en houdt met behulp van auditrapporten over duurzaam gecertificeerde soja de vinger aan de pols.

Vooruitblik

De Belgische diervoederindustrie wil ook de komende jaren sterk blijven inzetten op een verdere verduurzaming van de diervoedersector. Tegen 2030 voldoet alle soja die door Belgische diervoederfabrikanten wordt gebruikt (60% in 2022 en 75% in 2025) aan de FEFAC Soy Sourcing Guidelines en de FEFAC Deforestation Free criteria.

Meer over duurzame soja
www.bfa.be

© Belgian Feed Association 2023
Januari 2023