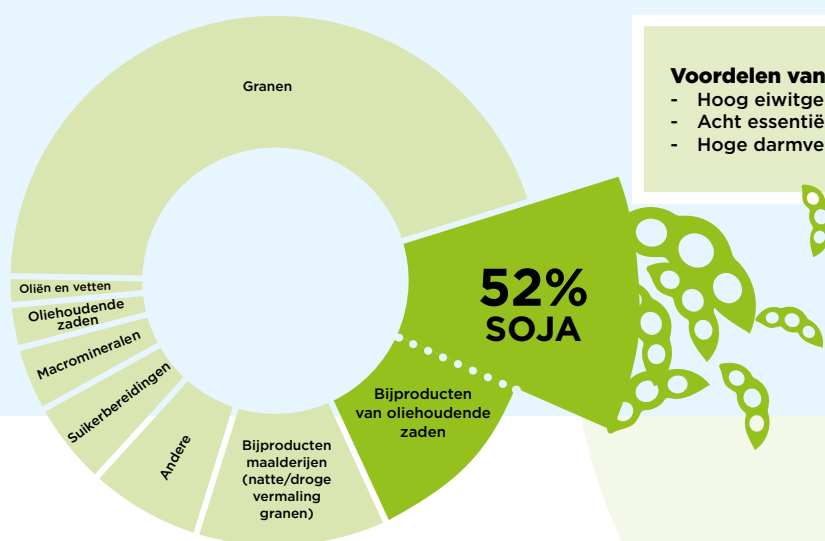


## BFA draagt bij aan duurzame sojateelt

De mengvoedersector tracht kwalitatief, voedselveilig en duurzaam voeder te produceren. Hiervoor gebruikt de sector hoogwaardige grondstoffen. Soja is voor de diervoedersector een belangrijke, hoogwaardige eiwitbron. BFA ijvert hierbij al jarenlang voor een duurzame sojateelt in origine.



**Voordelen van soja**

- Hoog eiwitgehalte
- Acht essentiële aminozuren
- Hoge darmverteerbaarheid

Soja kan als hele boon worden gebruikt in diervoeder, maar het is gebruikelijk die te crushen.

Bij dit proces wordt de olie van de rest van de boon gescheiden.

**De diervoedersector gebruikt vooral sojaschroot.**

## WIST U DAT?



**20 kg** sojahullen

**790 kg** sojaschroot

**190-200 liter** sojaolie

**31.91 MMT** Soybean meal available\*\*

**3.18 MMT** EU27+ net export embedded soy

**28.73 MMT** EU27+ soybean meal consumption

FEFAC estimated that **93.9%** of EU27+ soy imports are from **low deforestation risk areas** and **42%** of soy used in feed was FEFAC SSG compliant\*\*\*

In Europa is onvoldoende soja beschikbaar om aan de vraag vanuit diervoedersector te voldoen, daarom zijn Europa en België afhankelijk van het buitenland voor de invoer van soja.

### GLOBAL OVERVIEW

**338 MMT<sup>1</sup>** global soy production in 2021

**11.5 MMT** is FEFAC SSG compliant soy

**129.5 Million** hectares total production

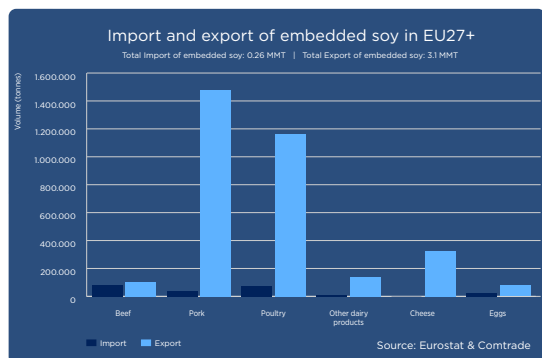
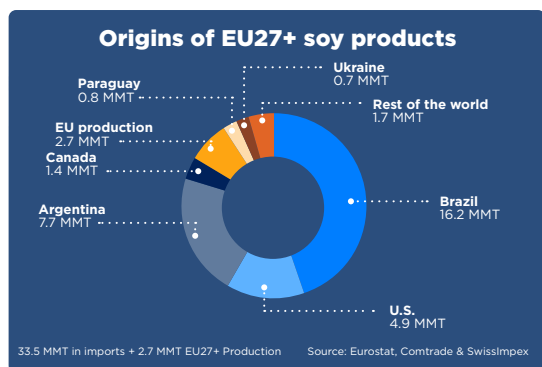
(\*\*) Net import of soybeans in soybean meal equivalents 11.94 MMT + net import of soybean meal 17.9 MMT + 2.18 MMT own soy production in soybean meal equivalents.

(<sup>1</sup>) MMT = million metric tons

(\*\*\*) Average of the 14 countries in the report.

Bron: IDH Soy Monitor

### EUROPE OVERVIEW



## Duurzaamheid & Klimaat

### Duurzame soja



#### 2006

- BFA ondertekent het Amazonememorandum: geen import meer van soja die geteeld werd op percelen in Brazilië die ontbost werden na 2006
- BFA richt Platform Maatschappelijk Verantwoorde Diervoederstromen (MVDS) op

#### 2012

BFA koopt eerste RTRS certificaten\*

\* RTRS: Round Table Responsible Soy: een civiele organisatie die een verantwoorde productie en verwerking van en handel in soja op mondiaal niveau bevordert

#### 2009

BFA koopt eerste duurzame sojacentificaten volgens criteria BFA standaard Maatschappelijk Verantwoorde Soja (mv-soja). Deze standaard omvat criteria rond milieu, sociale aspecten en economie.

#### 2023

BFA koopt 491.000 duurzame sojacentificaten, gediversifieerd over 3 standaarden: CRS, SFAP non conversion en RTRS. 13.000 certificaten werden gefinancierd door Delhaize en 31.587 door Colruyt. Telkens de hoeveelheid soja nodig voor de productie van de dierlijke producten in hun rekken.

In 2009 werden er voor het eerst door de BFA-leden gezamenlijk mv-soja certificaten aangekocht. De hoeveelheid stond toen garant voor 100.000 ton. Sinds 2012 worden ook RTRS certificaten aangekocht. In 2020 was BFA de 10de grootste aankoper van RTRS-certificaten.

**100%** binnenlandse markt afgedekt

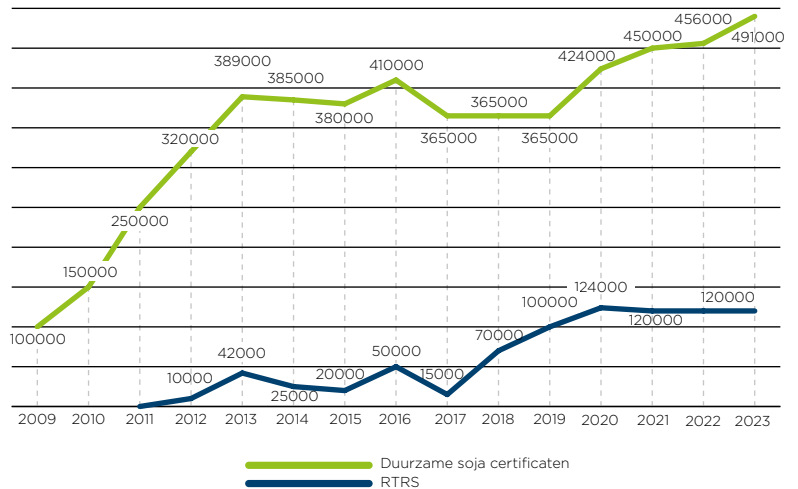
**100%** deforestation-free (\*)

**Collectieve** aankoop

**Deelname verplicht** voor Belgische BFA-leden

**Controle** door onafhankelijke **certificatie-instelling**

(\*) Volgens de studie van de Nederlandse onderzoeksgroep Profundo.



**BFA investeert jaarlijks uitvoerig in duurzame sojacentificering en houdt met behulp van auditrapporten over duurzaam gecertificeerde soja de vinger aan de pols.**

## Vooruitblik

De Belgische diervoederindustrie wil ook de komende jaren sterk blijven inzetten op een verdere verduurzaming van de diervoedersector. Tegen 2030 voldoet alle soja die door Belgische diervoederfabrikanten wordt gebruikt (60% in 2022 en 75% in 2025) aan de FEFAC Soy Sourcing Guidelines en de FEFAC Deforestation Free criteria.

**Meer over duurzame soja**  
[www.bfa.be](http://www.bfa.be)

© Belgian Feed Association 2023  
 Oktober 2023